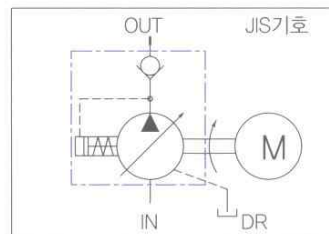
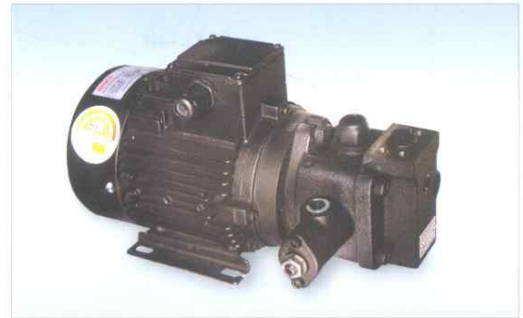


개요

최신설비로 정밀 가공된 유압 PUMP와 MOTOR의 체결로 고성능, 고효율, COMPACT, 저소음의 유압 UNIT PUMP 입니다.

형식기호설명



특징

- 고효율화**
저압에서 고효율의 특성을 가진 가변 VANE PUMP로 압력 밸런스의 최적화를 실현하여 외부 드레인량을 최소화하여 저발열 및 고효율화를 실현하였습니다.
- 경량, 소형화**
PUMP와 전동기를 일체로 설계하여 가볍고, COMPACT 하게 되어 취급이 편리하고 사용 범위가 넓어졌습니다.
- 저소음, 장수명**
최적 설계로 저소음화를 실현하였으며, SHAFT 및 KEY가 보강되어 마모로 인한 불량률이 줄어 수명또한 길어졌습니다.

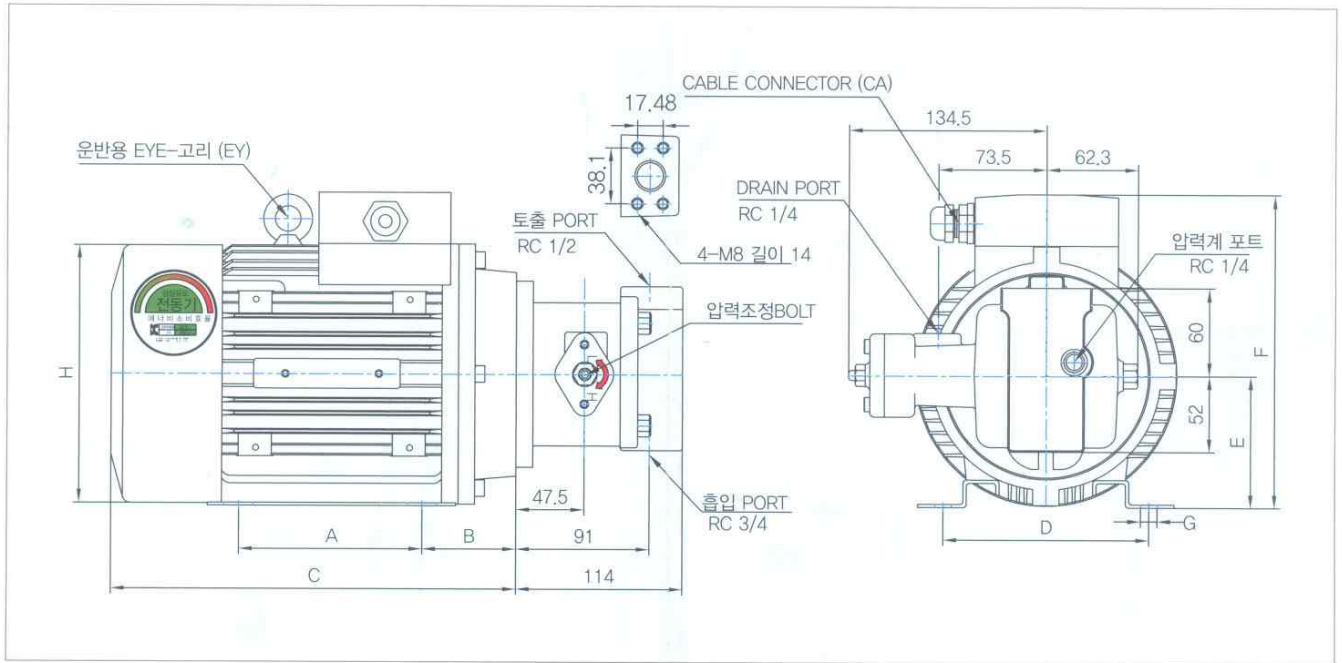
취급방법

- 설치판은 충분히 강성이 있는 것으로 하고, 축은 수평이 되도록 설치해 주십시오.
- 흡입배관의 유속은 2m/sec이하가 되도록 하고, 또 흡입 압력은 PUMP 흡입구에서 -0.3~+0.3kgf/cm² 이내가 되도록 해 주십시오.
- DRAIN 배관은 반드시 TANK 내 유면 아래까지 직접 배관하고, 배관저항에 의한 배압은 1kgf/cm² 이하가 되도록 해 주십시오.
- SUCTION STRAINER는 여과입도 100μ m정도(150 MESH)의 것을 사용해 주십시오.

사양

형식	최대유량 (cm ³ /rev) (1800 RPM)	최고사용압력 (kgf/cm ²) (1800 RPM)	최대유량 (ℓ /min)		중량 (kg)
			50Hz	60Hz	
MDVP-08-075-35-4P-252J	8	30	12	14.4	18.8
MDVP-08-150-50-4P-252J		50			22.8
MDVP-12-150-35-4P-252J	12	40	18	21.6	22.8
MDVP-12-220-50-4P-252J		55			34.2
MDVP-14-150-35-4P-252J	14	35	21	25.2	22.8
MDVP-14-220-50-4P-252J		45			34.2
MDVP-16-150-35-4P-252J	16	30	24	28.8	22.8
MDVP-16-220-40-4P-252J		40			34.2
MDVP-16-370-65-4P-252J		65			41.7

VANE UNIT PUMP 외형치수도



■ 설치 치수

형 식	출력 kW (4P)	전동기치수 mm									
		A	B	C	D	E	F	G	H	EY	CA
MDVP-08-075-35-4P-252J	0.75	100	55	232	125	80	195	10	158	X	PG13.5
MDVP-08-150-50-4P-252J	1.5	125	64	276	140	90	214	10	176	X	PG13.5
MDVP-12-150-40-4P-252J	1.5	125	64	276	140	90	214	10	176	X	PG13.5
MDVP-12-220-35-4P-252J	2.2	140	63	303	160	100	240	15	198	M8	PG16
MDVP-14-150-45-4P-252J	1.5	125	64	276	140	90	214	10	176	X	PG13.5
MDVP-14-220-65-4P-252J	2.2	140	63	303	160	100	240	15	198	M8	PG16
MDVP-16-150-35-4P-252J	1.5	125	64	276	140	90	214	10	176	X	PG13.5
MDVP-16-220-40-4P-252J	2.2	140	63	303	160	100	240	15	198	M8	PG16
MDVP-16-370-65-4P-252J	3.7	140	73	321	190	112	262	18	220	M10	PG21



주식회사 득인기공

DUKIN INDUSTRIES CO., LTD.

- 본사·공장 : 경북 칠곡군 왜관읍 금산리 991-6번지
718-812 TEL : (054)975-0700(대) FAX : (054)975-0998
e-mail : dukin@dukin-besko.co.kr
Homepage : www.besko.co.kr
- 서울영업소 : 서울특별시 용산구 원효로 1가 104번지
140-846 TEL : (02)704-5101(대) FAX : (02)704-2020
- 부산영업소 : 부산광역시 사상구 괘법동 578번지
617-726 부산산업용품유통상가 16동 107호
TEL : (051)319-0760(대) FAX : (051)319-0763
- 대구영업소 : 대구광역시 북구 산격2동 1629번지
702-012 산업용재관 4동 17호(2층) 153
TEL : (053)604-4124 FAX : (053)604-1769

- HQ & Factory : #991-6, Geumsan-Ri, Waegwan-eup, Chilgok-gun, Gyeongsangbuk-do, Korea
- Seoul Branch : #104, Wonhyo-ro 1ga, Yongsan-gu, Seoul, Korea
- Busan Branch : room 107, Bldg. 16, Busan industrial supplies market, #578, Gwaebup-dong, Sasang-gu, Busan metropolitan city, Korea
- Daegu Branch : room 17, Bldg. 4, Daegu industrial supplies market, #1629, Sangyeok 2-dong, Buk-gu, Daegu metropolitan city, Korea

